

Depreme dayanıklı evler...



HAFİF ÇELİK BİNA
ÇELİK EV

Dört mevsim inşa edilebilir.



TEKNİK ÖZELLİKLER

ÇELİK KARKAS

Yapının statik projesine uygun olarak hesaplanmış güçlendirilmiş galvanize çelik

İÇ DUVAR

- 1. KATMAN: KNAUF marka mineral folyolu cam yünü
- 2. KATMAN: 12,5 mm kalınlığında tek kat beyaz alçıpan levha (ıslak yüzeyler yeşil alçıpan)
- 3. KATMAN: Fileli saten alçı
- 4. KATMAN: Filleri boya silikonlu iç cephe boyası

DIŞ DUVAR

- 1. KATMAN: Bordex yanmaz su ve neme dayanıklı dış cephe levhası
- 2. KATMAN: Fileli ısı yalıtım sıvası
- 3. KATMAN: Filleri boya dekoratif sıva
- 3. KATMAN: Filleri boya dış cephe boyası

TAVAN

- 1. KATMAN: KNAUF marka mineral folyolu cam yünü
- 2. KATMAN: 12,5 mm kalınlığında tek kat beyaz alçıpan levha (ıslak yüzeyler yeşil alçıpan)
- 3. KATMAN: Fileli saten alçı
- 4. KATMAN: Filleri boya tavan boyası

ÇATI

- 1. KATMAN: 10 mm kalınlığında OSB levha
- 2. KATMAN: 3 mm kalınlığında su yalıtım membranı
- 3. KATMAN: Parça Shingle
- 4. KATMAN: Çatıya uygun renkte metal yağmur dereleri ve olukları

BALKON TERAS

- 1. KATMAN: 0,7 mm kalınlıkta beton trapezi
- 2. KATMAN: Tesfiye şapı
- 3. KATMAN: Likit membran yalıtım
- 4. KATMAN: Seramik Kaplama
- STANDART: Standart olarak ferforje korkuluk yapılacaktır.

PENCERE

- PENCERE DOĞRAMALAR : Egepen deceuninck beyaz pvc doğramalar
- CAMLAR : 4+16+4 ısı cam comfort serisi

ELEKTRİK

- UYGULAMA : Tüm elektrik tesisatı siva altı
- SİGORTALAR : SIEMENS marka sigorta ve kaçak akım rolesi
- AYDINLATMA : Binanın tüm dış aplikleri ve iç led armatürleri
- ANAHTAR VE PRİZLER : VİKO marka anahtar ve prizler
- KABLolar : TSE li antrigran kablo

SIHHİ TESİSAT

- UYGULAMA : Tüm temiz su ve pis su tesisatı siva altı
- TESİSAT : FIRAT marka pvc ve pprc boru
- BATARYALAR : G.M.S. Marka bataryalar ve duş başlıkları
- STANDART : Standart olarak sıcak su, soğuk su ve pis su tesisatı, çamaşır makinası, bulaşık makinası ve termosifon tesisat yeri bırakılır.

PARKE

- PARKE : A.G.T. Veya ÇAMSAN marka 8 mm laminat parke ve 4 cm standart süpürgelik. Laminat parkelerin seçimi sözleşmede belirtilen fiyat limitleri dahilinde müşterinin tercihine göre bırakılmıştır.
- YALITIM : 2 mm kalınlığında standart şilte kullanılır.

SERAMİK

- SERAMİK : Seramiklerin seçimi sözleşmede belirtilen fiyat limitleri dahilinde müşterinin tercihine bırakılmıştır
- YAPIŞTIRMA : Tüm fayans ve seramikler KALEKİM markası veya muadili bir marka yapıştırma harcı ile uygulanır
- STANDART : Tüm iç ıslak zeminlerin duvarları tavana kadar seramik uygulanır. Mutfak dolabı arası seramik kaplanır.

MOBİLYA VE KAPILAR

- MUTFAK : 2,70 cm Mutfak dolabının seçimi sözleşmede belirtilen fiyat limitleri dahilinde müşteri tarafından anlaşmalı olduğumuz KOÇTAŞ mağzalarından seçilecektir.
- BANYO : Banyo dolabı ve Klozet seçimi sözleşmede belirtilen fiyat limitleri dahilinde müşteri tarafından anlaşmalı olduğumuz KOÇTAŞ mağzalarından seçilecektir. Duşakabin 90X90 temberli camdan küvetsiz olarak uygulanır.
- İÇ KAPI : Standart olarak beyaz amerikan panel kapı
- DIŞ KAPI : Dış çelik kapı tek kanatlı galvanize izoleli



İSTEĞE BAĞLI İLAVE HİZMETLER

TEMEL SU BASMAN BETONU

- Projeye uygun istenilen yükseklikte hasır çelikli c30 hazır beton kullanılarak uygulama yapılır.

FOSSEPTİK

- Fosseptik ölçüleri 200 cm X 200cm x 200 cm tuğladan örülmüş oda olarak yapılır. Üzerine beton kapak ve havalandırma deliği bırakılır. Fosseptik fiyatlandırması evden 5 metre mesafe için standart olarak hesaplanmaktadır

ISINMA

- Yerden ısıtma veya duvardan ısıtma kalorifer sistemleri. Şömine sistemleri

HAVUZ

- Talep edilmesi durumunda istenilen özellikler ve ebatlarda fiyatlandırılacaktır

BARBEKÜ

- İstenilen ölçülerde beton barbekü uygulaması

KAMELYA

- İstenilen ölçülerde ahşap veya çelik kamelya

PEYZAJ

- İsteğe bağlı peyzaj projesinin çizilmesi ve uygulanması

RESMİ PROJE İŞLEMLERİ

- Mimari proje, statik proje, mekanik proje, elektrik proje, zemin etüd, harita işlemleri ve yapı denetim firması





AYAZMA ÇELİK EV

150 m²

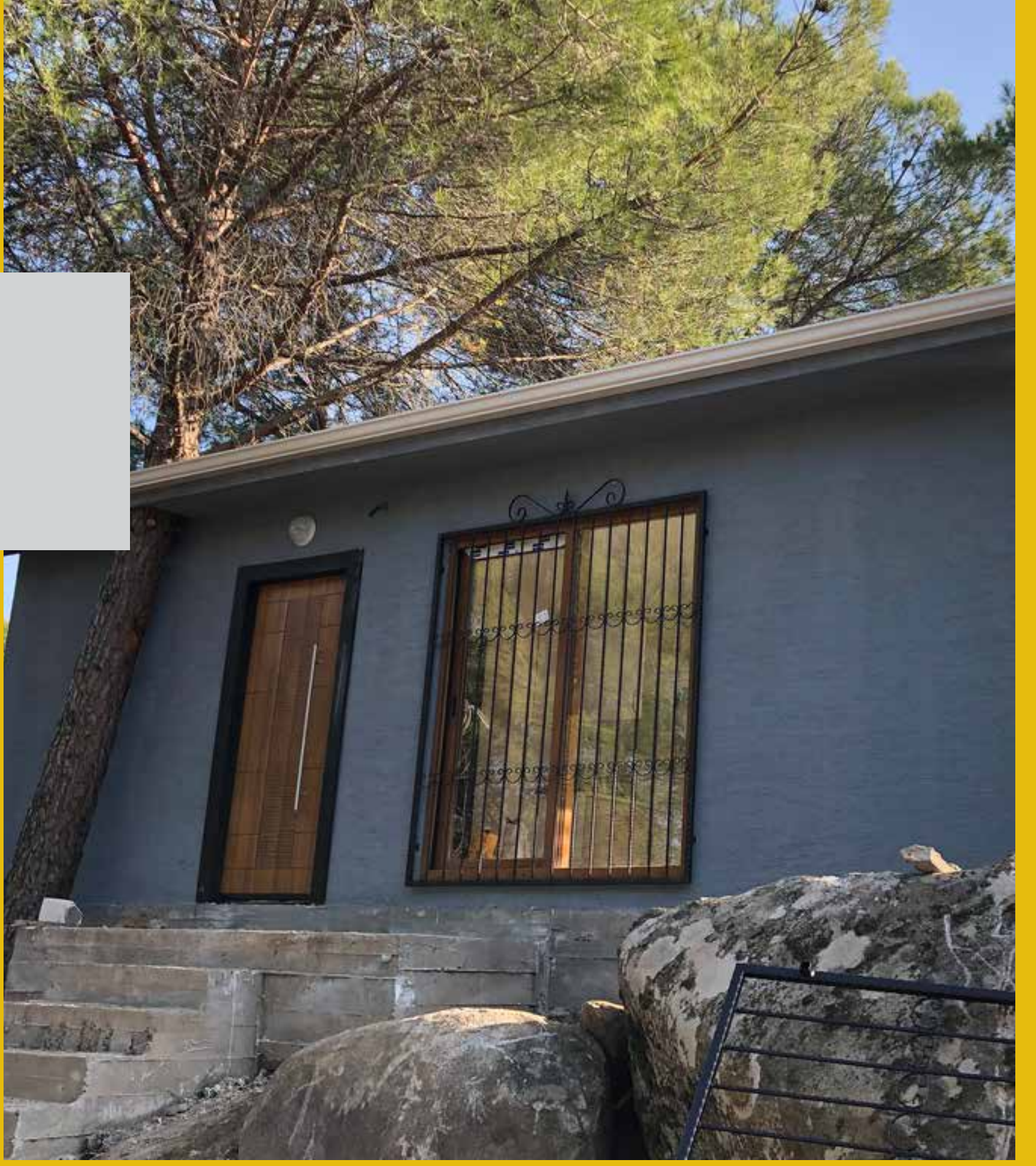
ÇİFT KATLI PROJE

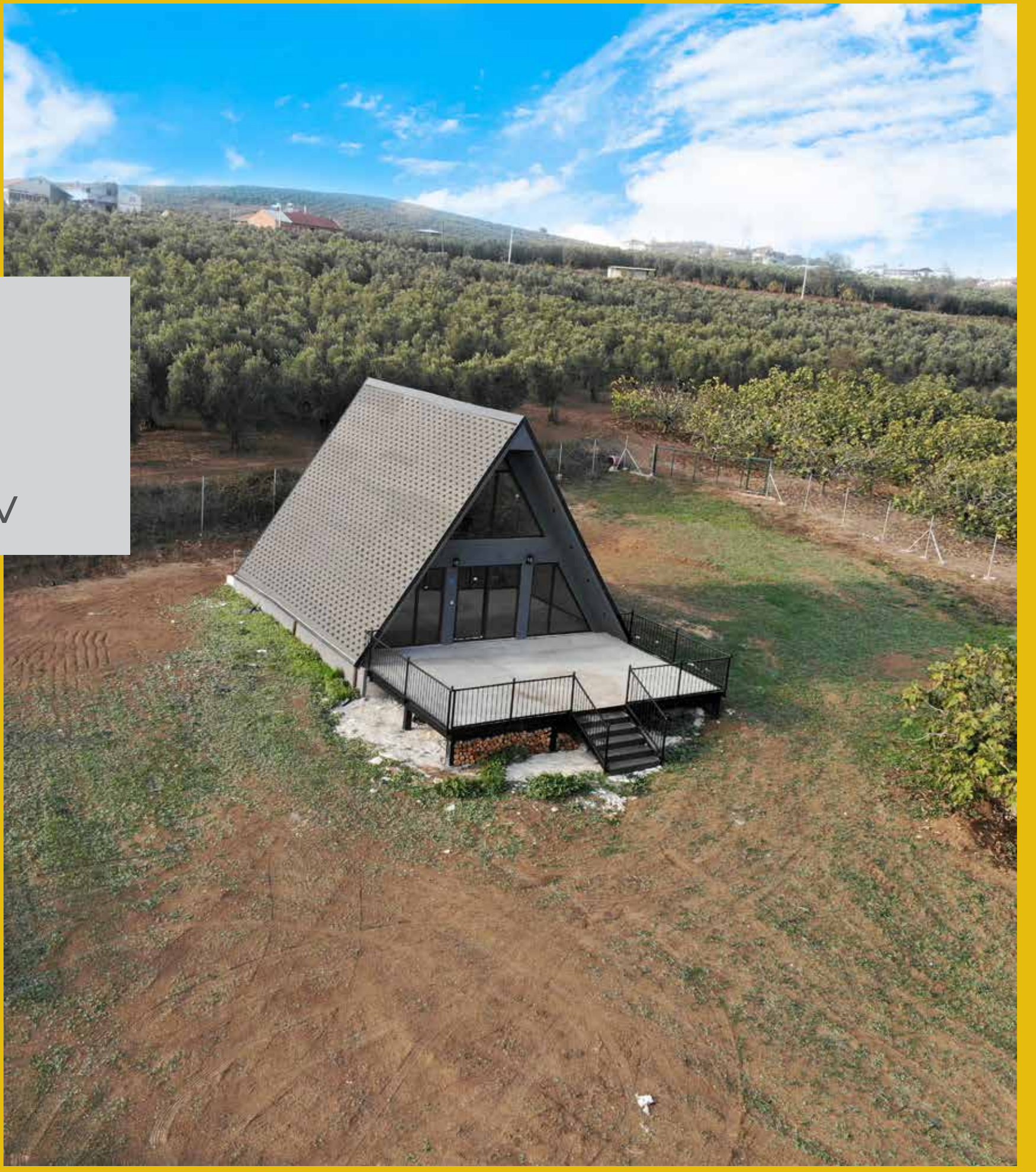


AYVALIK ÇELİK EV

40 m²

TEK KATLI PROJE





BADEMLİ ÇELİK EV

60 m²

TEK KATLI PROJE - PİRAMİT EV



ÇANAKKALE ÇELİK EV

220 m²

ÇİFT KATLI PROJE



HACIOSMAN ÇELİK EV

150 m²

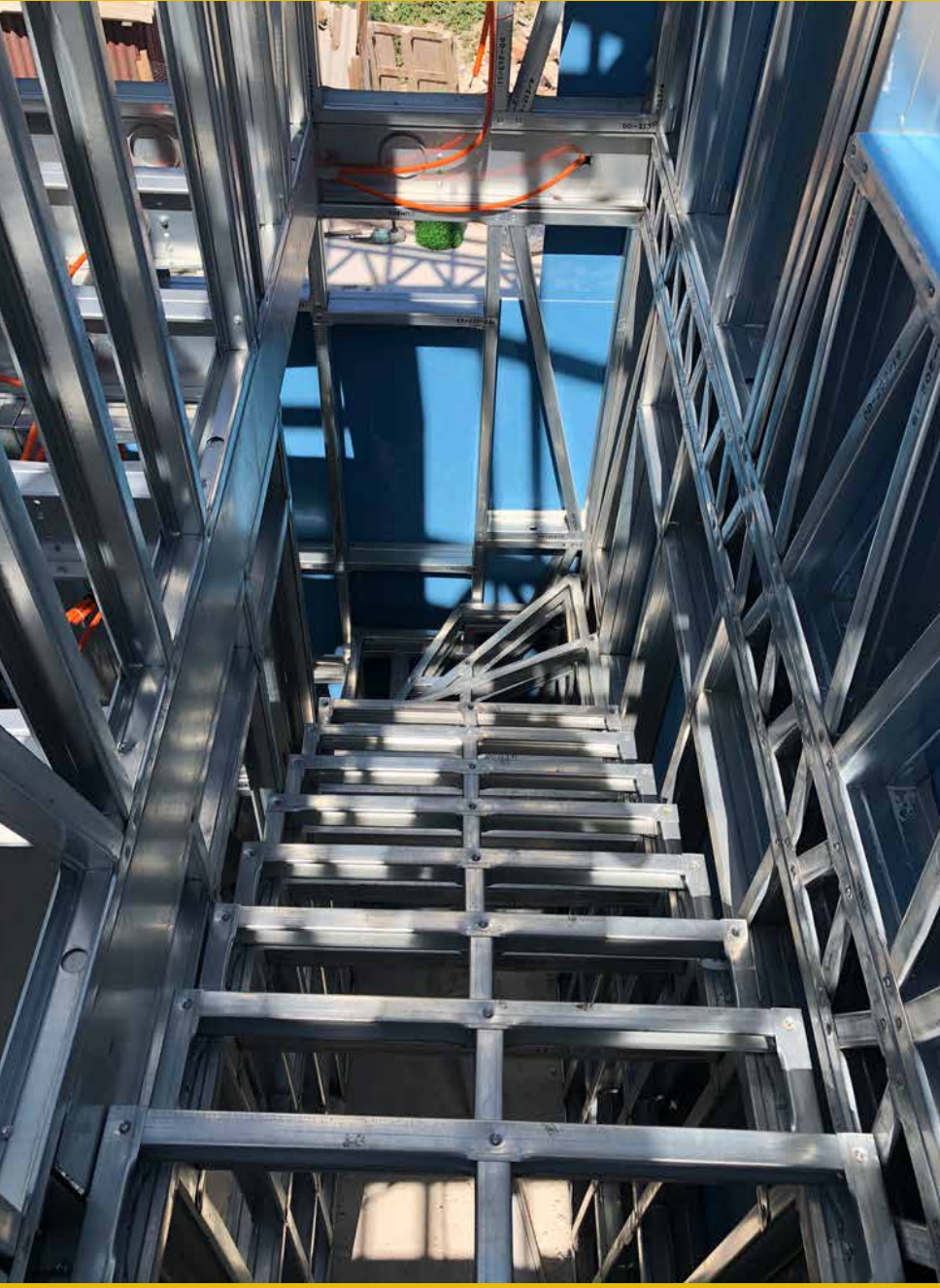
ÇİFT KATLI PROJE



İKİZCE ÇELİK EV

120 m²

ÇİFT KATLI PROJE



İZNİK ÇELİK EV

220 m²

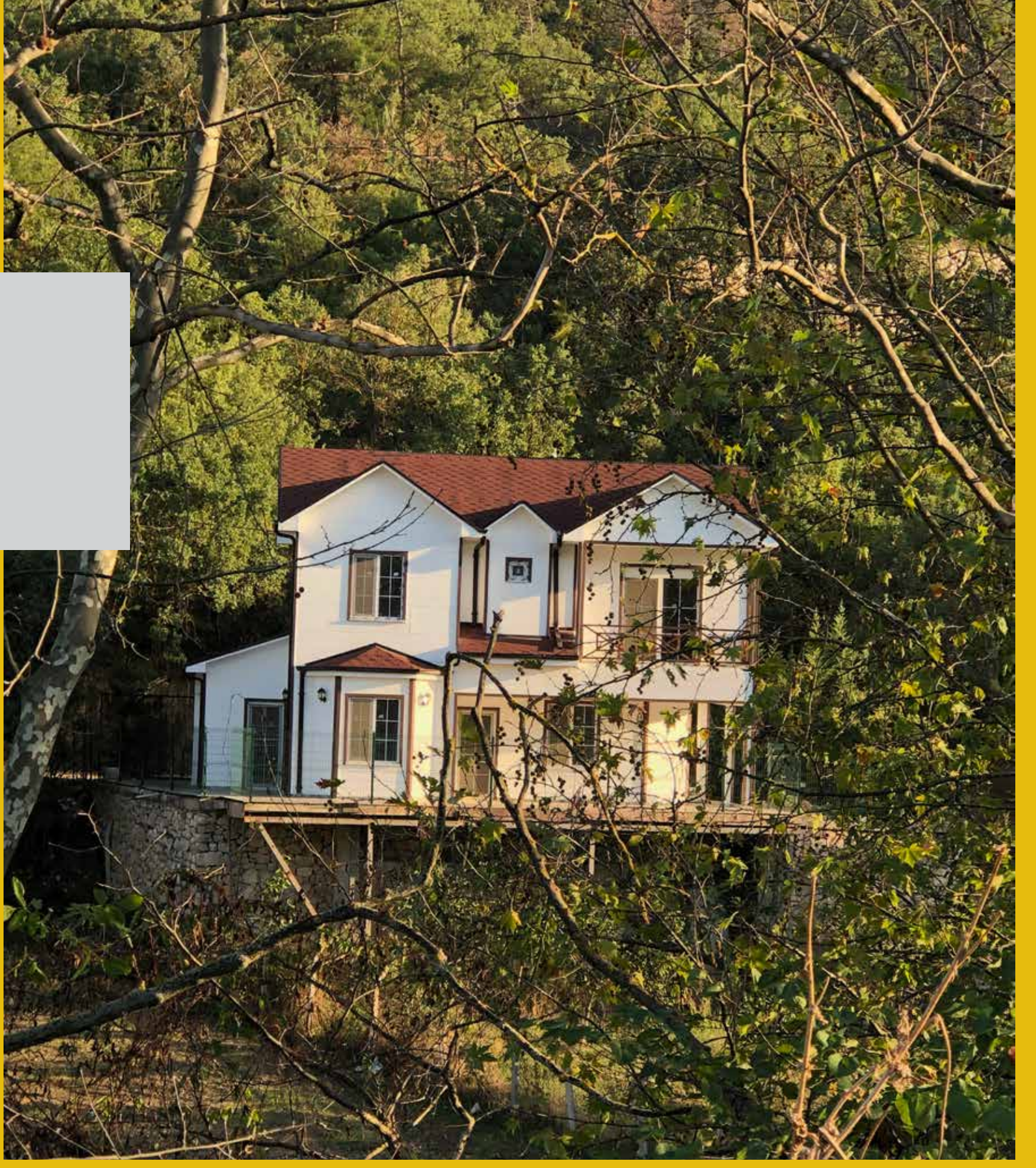
ÇİFT KATLI PROJE

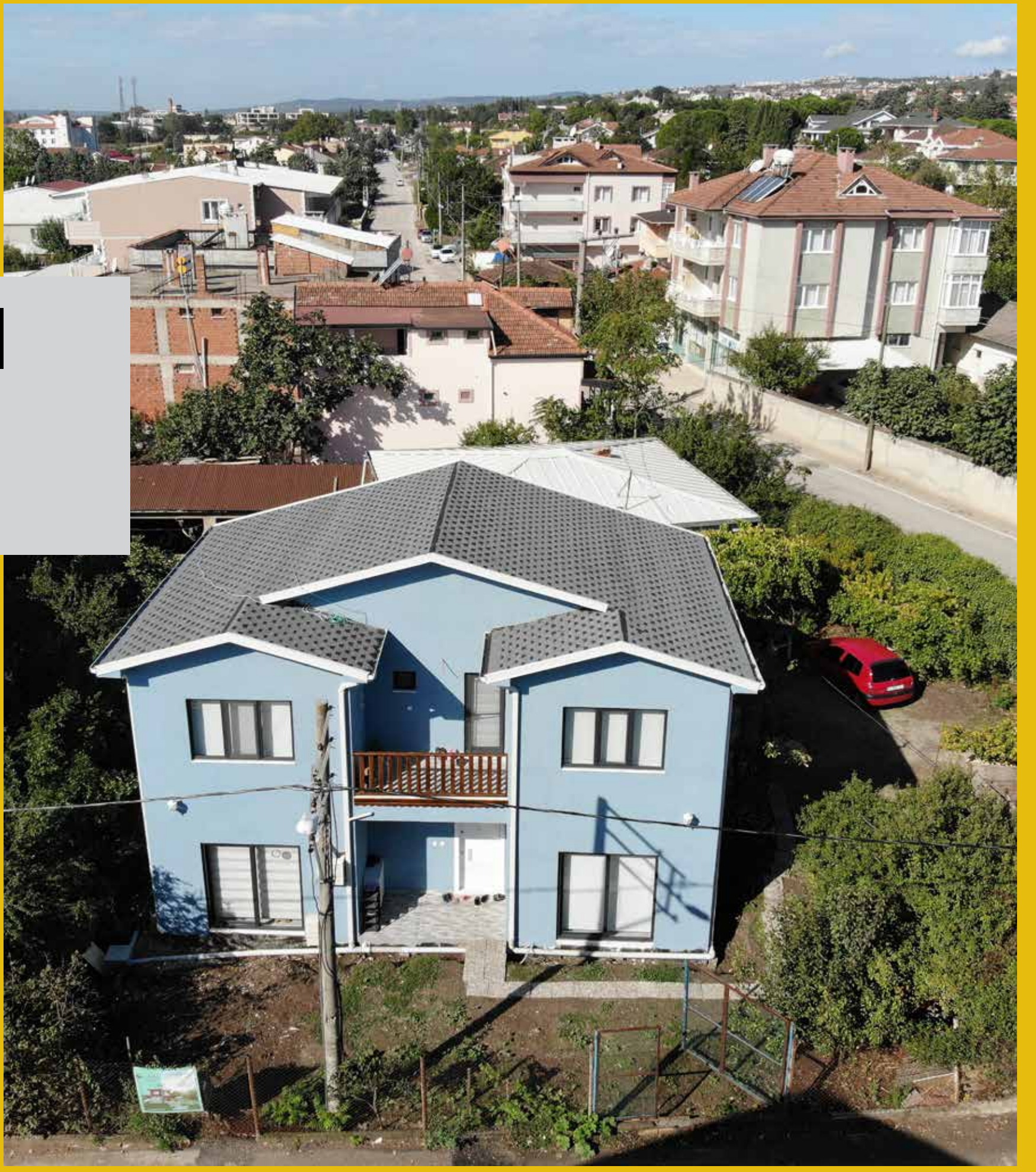


KAYAPA ÇELİK EV

150 m²

ÇİFT KATLI PROJE





NİLÜFERKÖY ÇELİK EV

150 m²

ÇİFT KATLI PROJE



Kolonsuz ve kirişsiz tasarımı...



Teşekkürler

cumbulcelikev.com info@cumbulcelikev.com



/cumbulcelikev



Hızlı ve ekonomik inşa süreci

